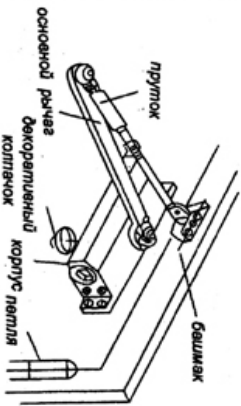


5. Регулируя длину прутка, убедитесь, что он установлен перпендикулярно двери при соединении с основным рычагом и закрепите их винтом No 2.



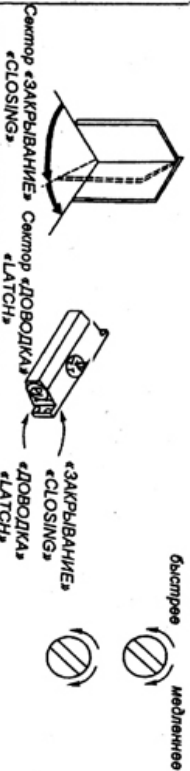
6. Наденьте декоративный колпачок на противоположную часть поворотной оси доводчика.

III. Регулировка

Сектор закрывания («ЗАКРЫВАНИЕ» и «ДОВОДКА») контролируется двумя(2) раздельными винтами регулировки скорости, сначала установите скорость «ЗАКРЫВАНИЯ», затем скорость «ДОВОДКИ».

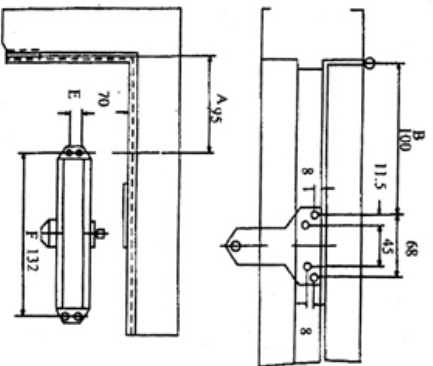
ВНИМАНИЕ: не допускайте разрезметизацию доводчика выкручиванием винтов регулировки!

1. Скорость «ЗАКРЫВАНИЯ» («CLOSING») регулируется поворотом винта поворот винта регулировки по часовой стрелке уменьшает скорость.
2. Скорость «ДОВОДКИ» («LATCH») регулируется поворотом винта поворот винта регулировки по часовой стрелке уменьшает скорость.



IV. Параллельная установка

Модель	A	B	E	F
E-602	95	100	20	132



1. Найдите правильный размер в таблице, затем просверлите отверстие в двери или косяке.
2. Установите ориентальную монтажную пластину на верхнюю косяке.
3. Установите доводчик на дверь регулировочными винтами от петли.
4. Поевнуруйте косячок или другой рычагом поворотную ось доводчика примерно на 45 град. установите основной рычаг на поворотную ось параллельно но двери и закрепите его винтом No 1.
5. Соедините прутки с монтажной пластиной. Регулируя длину прутка, соедините его с основным рычагом винтом No2. (См. рис. 3)
6. Наденьте декоративный колпачок на противоположную часть поворотной оси доводчика.

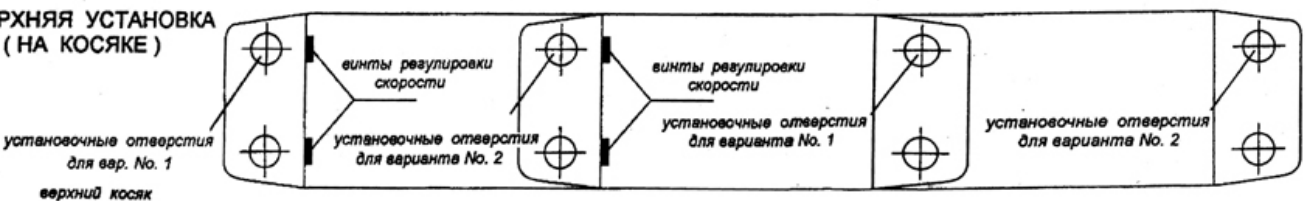
V. Рекомендации по эксплуатации

1. Доводчик имеет функцию самозакрывания не покладайте дверь.
2. Винт No. 1 всегда должен быть надежно затянута.
3. Через поликарбонат проворачивать запяжку шпруса и винтов.

4. Дверной доводчик нуждается в сезонной регулировке. При значительном изменении температуры окружающей среды, обязательно отрегулируйте скорость закрытия и осоводи двери.

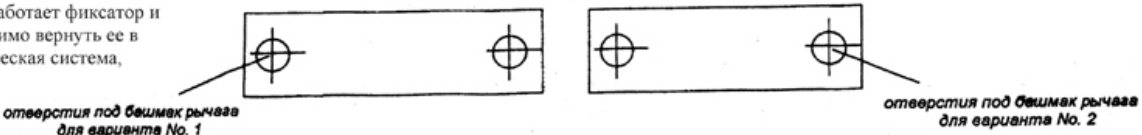
Угол открывания	Доводчик	Башмак
усилие min. 140°	No.1	No.1
усилие max. 100°	No.2	No.2

ВЕРХНЯЯ УСТАНОВКА (НА КОСЯКЕ)



ШАБЛОН ДЛЯ УСТАНОВКИ НА ЛЕВУЮ ДВЕРЬ, НА ПРАВУЮ – В ЗЕРКАЛЬНОМ ОТОБРАЖЕНИИ (для модели E-602D)

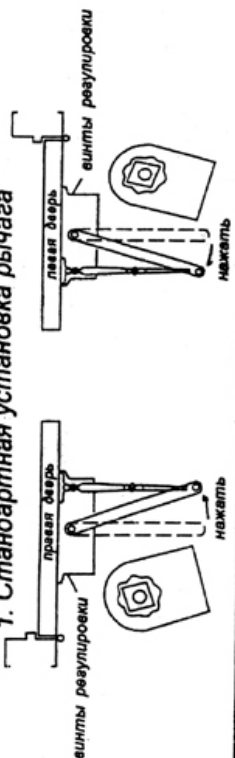
Этот доводчик оснащен фиксатором открытого положения для диапазона углов от 90° до 180°. При открытии двери на угол до 85-90° гидравлическая система доводчика автоматически закроет ее. Если открыть дверь более чем на 90°, то сработает фиксатор и зафиксирует ее в положении «открыто». Для закрытия двери необходимо вернуть ее в положение примерно 85-90° и после 6-7 щелчков сработает гидравлическая система, которая автоматически закроет дверь.



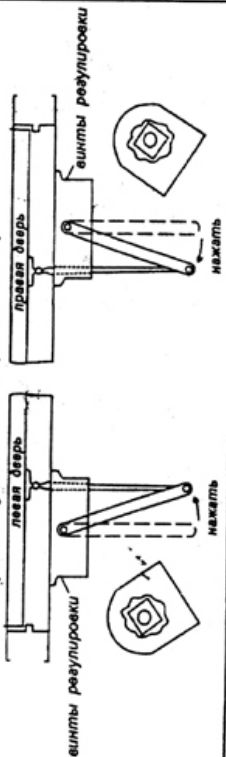
УСТАНОВКА И РЕГУЛИРОВКА ДВЕРНОГО ДОВОДЧИКА

I. Типы установок

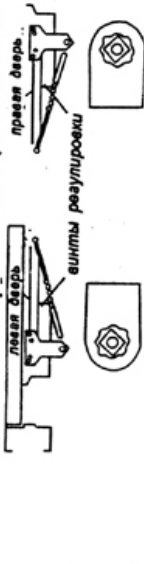
1. Стандартная установка рычага (на косяке)



2. Верхняя установка (на косяке)

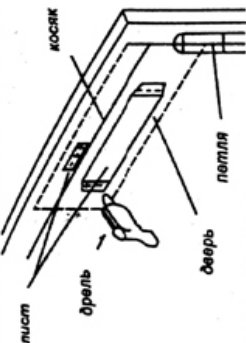


3. Параллельная установка (с монтажным уголком)

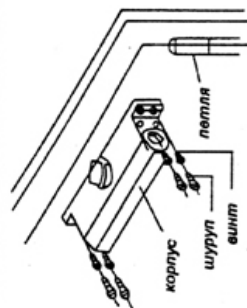


II. Последовательность установки

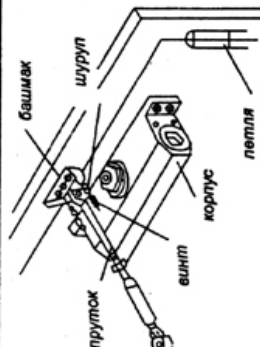
1. Вырежьте шаблон для своей двери и приложите его на дверь и косяк, затем просверлите отверстия для установки.



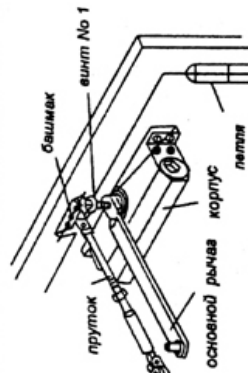
2. Установите корпус на дверь или косяк четырьмя шурупами или винтами (на металлическую дверь) так, чтобы винты регулировки были направлены к петлям.



3. Отсоедините пруток с рычагом и крепежным башмаком от основного рычага и установите его на дверь или косяк.



4. Установите основной рычаг на поворотную ось доводчика и закрепите его винтом No 1.



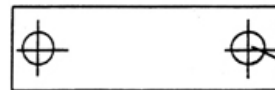
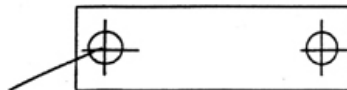
ШАБЛОН ДЛЯ УСТАНОВКИ НА ПРАВУЮ ДВЕРЬ, НА ЛЕВУЮ – В ЗЕРКАЛЬНОМ ОТОБРАЖЕНИИ (для модели E-602D)

СТАНДАРТНАЯ УСТАНОВКА.

верхний косяк

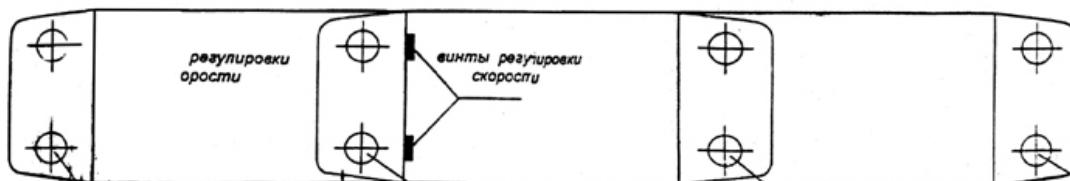
Этот доводчик оснащен фиксатором открытого положения для диапазона углов от 90° до 180°. При открытии двери на угол до 85-90° гидравлическая система доводчика автоматически закроет ее. Если открыть дверь более чем на 90°, то сработает фиксатор и зафиксирует ее в положении «открыто». Для закрытия двери необходимо вернуть ее в положение примерно 85-90° и после 6-7 щелчков сработает гидравлическая система, которая автоматически закроет дверь.

отверстия под башмак рычага для варианта No. 1



отверстия под башмак рычага для варианта No. 2

петля



установочные отверстия для вар. No. 1 установочные отверстия для вар. No. 2 установочные отверстия для вар. No. 1 установочные отверстия для вар. No. 2

Угол открывания	Доводчик	Башмак
усилие тп. 140°	No.1	No.1
усилие тах. 100°	No.2	No.2

ВНИМАНИЕ!!! Нарушение правил эксплуатации может привести к выходу из строя доводчика, в частности к вытеканию масла и поломке штанги. К этому приводит: длительная блокировка двери в открытом положении либо излишнее усилие, прикладываемое к двери в момент ее закрытия.